

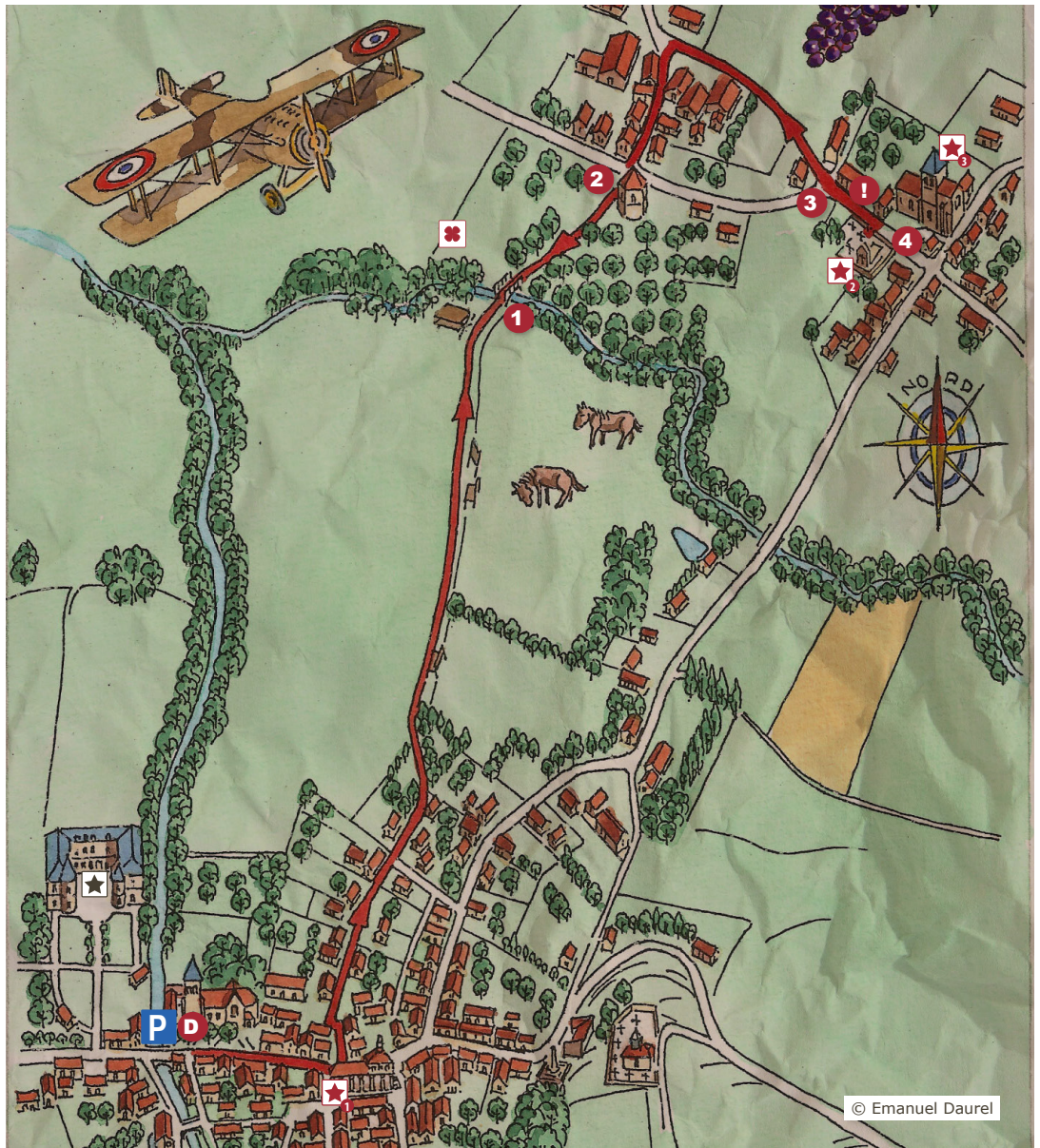


# L'as de la Vallée des Princes

CONDÉ-EN-BRIE - CELLES-LÈS-CONDÉ



- **Durée** : 1 h AR
- **Longueur** : 3,3 km AR
- **Altitude mini** : 78 m
- **Altitude maxi** : 95 m
- **Difficultés** : Un parcours accessible à toute la famille
- **Balilage** : Pictogramme grue noire et blanche



L'église de Celles-lès-Condé  
© Agence Aisne Tourisme

**INFOS TOURISTIQUES :**  
Maison du Tourisme Les Portes de la Champagne  
Tél. : 03 23 83 51 14

**CRÉATION ET ENTRETIEN DU PARCOURS :**  
Communes de Condé-en-Brie et Celles-lès-Condé

Cette fiche est extraite du site [www.randonner.fr](http://www.randonner.fr)  
le portail de la randonnée dans l'Aisne.

conception : www.grandnord.fr



Rejoignez notre communauté de randonneurs sur [www.facebook.com/jaime.aisne](http://www.facebook.com/jaime.aisne)



## SUR LE PARCOURS

- ★ 1 Église gothique avec clocher roman, halle et lavoirs à Condé-en-Brie
- ✿ Vallée du Surlmelin (vignoble de Champagne, beaux points de vue)
- ★ 2 Sépulture militaire de l'aviateur dans le cimetière de Celles-lès-Condé
- ★ 3 Église (XIII<sup>e</sup> s.), lavoirs et abreuvoir à Celles-lès-Condé

## À PROXIMITÉ

- ★ Château de Condé (XVI-XVIII<sup>e</sup> s.)
- ★ Producteurs de Champagne
- ✿ Vallée de la Marne

Quelques semaines avant la seconde Bataille de la Marne, Xavier Moissinac, as de l'escadrille SPA 154, tombe lors d'un combat aérien le 3 juin 1918 au-dessus des villages de Condé-en-Brie et Celles-lès-Condé. Malgré une balle logée entre les deux yeux, il réussit à poser intact son chasseur biplan non loin du Surlmelin, avant de rendre l'âme. Ce parcours part sur les traces du héros, pour rejoindre sa sépulture édifée dans le cimetière de Celles-lès-Condé.

**Accès au départ :** Depuis Dormans ou Montmirail, emprunter la D 20. Au rond-point à l'entrée de Condé-en-Brie, prendre la rue du château et gagner le parking de l'église.

**D** Prendre la rue principale en direction des halles, puis tourner à gauche dans la rue Saint-Rémi prolongée par un chemin enherbé (vue sur l'arrière du château).

**1** Traverser le Surlmelin (passerelle). Remonter à travers prairies et pommiers.

**2** Traverser la rue de Monthurel pour s'engager rue de Bicêtre. Au carrefour suivant, prendre à droite.

**3** Au lavoir, prendre à gauche vers le centre du village (! prudence : rue étroite et fréquentée). Après un arrêt au cimetière situé sur votre droite, gagner en face la place de l'église.

**4** Le retour s'effectue par le même chemin.





# L'as de la Vallée des Princes

*Les petites histoires dans l'Histoire*

## PARCOURS AUDIOGUIDÉ

*Un Américain dans la Grande Guerre*



*Joyce Kilmer*

1917. Joyce Kilmer, poète américain, part défendre la France. 1918. Tué pendant la 2<sup>nd</sup>e Bataille de la Marne, il est enterré au cimetière américain de Seringes-et-Nesles (plot B, allée 9, tombe 15).

2013. Catherine, étudiante franco-américaine, part sur ses traces. *Un Américain dans la Grande Guerre* est un récit parallèle, entre hier et aujourd'hui, qui vous emmène sur les traces du poète, à la découverte des monuments américains de la Grande Guerre autour de Château-Thierry.

Téléchargez la visite audio sur [www.lesportesdelachampagne.com/decouvrir/memoire](http://www.lesportesdelachampagne.com/decouvrir/memoire)

Cette fiche est extraite du site [www.randonner.fr](http://www.randonner.fr) le portail de la randonnée dans l'Aisne.



Rejoignez notre communauté de randonneurs sur [www.facebook.com/jaime.aisne](http://www.facebook.com/jaime.aisne)



## Histoire d'un combat

### RÉCIT DU CRASH



*Combat d'avions pendant la Grande Guerre*

Le 3 juin 1918 vers 15 heures, un groupe de la 75<sup>e</sup> division d'infanterie assiste au combat aérien qui se déroule au-dessus de Celles-lès-Condé. Deux Allemands et un Français luttent à 2 000 mètres d'altitude. Soudain l'avion français, un SPAD XIII, descend et semble abandonner le combat, puis tombe à l'Est de Condé-en-Brie. Lorsque les secours arrivent, ils trouvent l'avion intact et son pilote mort, atteint d'une balle de mitrailleuse entre les deux yeux. Dans un premier temps mis en terre à proximité du cimetière de Celles-les-Condé, le corps de Xavier Moissinac repose désormais dans le carré communal de ce cimetière.

## Histoire de héros

### LES AS DE L'AVIATION

Le statut d'as de l'aviation s'obtient en principe au bout de cinq victoires en combat aérien, et ce en référence au nombre de signes sur la carte à jouer « As ». Pendant la Première Guerre mondiale, l'aviation française a compté dans ses rangs 175 as de nationalité française, plus quelques pilotes américains et russes ainsi qu'un Suisse ayant servi dans ses escadrilles et atteint le rang d'as. Sur les 175 as français, 33 sont morts au combat pendant la guerre et 7 autres par accident de vol. 23 autres ont été tués après la guerre dans des accidents d'avion ainsi qu'un autre tué en combat aérien durant la Seconde Guerre mondiale. Ces pilotes de talent, souvent des hommes de tempérament, représentent moins de 3 % des pilotes de chasse formés en France mais ont totalisé près de la moitié des victoires homologuées.



*Xavier de Moissinac posant devant son avion*

## Histoire d'avion

### L'ESCADRILLE SPA 154

Créée en 1917 à Matigny au Nord-Est de Ham, l'escadrille 154 adopte comme symbole une grue noire et blanche à la tête retournée, pictogramme adopté pour le balisage de cette balade. Sa spécialité est l'attaque des ballons d'observation ennemis. Participant aux contre-offensives de l'armée française en 1918, elle parvient à détruire 38 ballons ennemis, devenant la meilleure escadrille de l'armée française à réussir ce sport dangereux qui cause néanmoins de lourdes pertes. La SPA 154 termine la guerre avec 64 victoires homologuées et 12 probables, le 10<sup>e</sup> meilleur score de l'armée française pendant la Grande Guerre.



*Reproduction du SPAD de Moissinac, arborant l'insigne de l'escadrille 154*

### REMERCIEMENTS

Tous nos remerciements aux généreux contributeurs ayant permis la mise en oeuvre de ce circuit : Véronique Moissinac, les associations des anciens combattants de Condé-en Brie et de Celles-Lès-Condé, et les équipes municipales de ces deux communes.